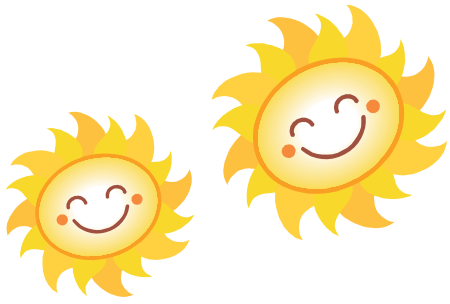


# TIERRÄTSEL-



# WEG



# Im Brunnital

**START:** Vis à vis Talstation Seilbahn Sittlisalp, alter Weg bis Brunni Alp, oder für alle die von der Sittlisalp kommen, ab Brunni Alp.



## SO FUNKTIONIERT ES:

Auf dem Weg Richtung Brunnital / Unterschächen werdet ihr 18 Tafeln mit einem Tierrätsel finden. Wenn ihr das Rätsel gelöst habt, müsst ihr euch auf dem Weg zur nächsten Tafel ganz gut umschauchen.

Die Lösung des Rätsels ist auf dieser Teilstrecke versteckt...

